

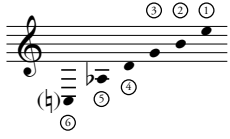
a Carles Trepal

# Estudi de concert núm. 7

per a guitarra

«de melodia»

Scordatura



Feliu Gasull i Altisent

(♩ ≈ 64) *Leggeramente flessibile, molto cantato e legatissimo*

*poco rit.* -----

\* Les notes indicades amb el signe  $\phi$ , es toquen de la següent manera: Col·locar la mà esquerra de la manera indicada en la partitura i amb l'ungla de l'anul·lar de la mà dreta glissar, tal com indica l'acord, entre la mà esquerra i el claviller aproximadament en el trast II.

\* The notes marked with the sign  $\phi$ , are played as follows: position the left hand as indicated in the score and produce a glissando using the annular finger nail of the right hand, as the chord indicates, between the left hand and the headstock, approximately on the second fret.